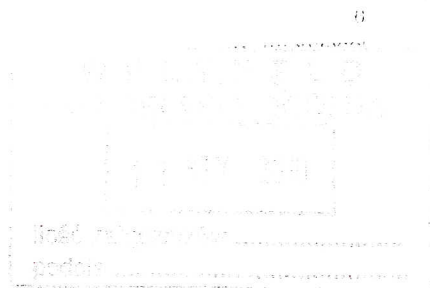


Grajewo, dnia 13.01.2010 r.



**URZĄD MIEJSKI W SZCZUCZYNIĘ**

Pl. 1000-Lecia 2

19-230 Szczuczyn

*Dotyczy: Przetargu nieograniczonego p.n. Budowa sieci kanalizacji sanitarnej wraz z przyłączami osiedla Pawelki w miejscowości Szczuczyn*

**ZAPYTANIE**

Nawiązując do ogłoszonego przez Państwa przetargu nieograniczonego, oraz udostępnionego projektu Specyfikacji Istotnych Warunków Zamówienia na wykonanie zadania pn.: „Budowa sieci kanalizacji sanitarnej wraz z przyłączami osiedla Pawelki w miejscowości Szczuczyn”, wnioskuję o udzielenie odpowiedzi na niżej wymienione pytanie:

„Na ulicy Pawelki znajduje się nawierzchnia utwardzona asfaltowa, która przy wykonywaniu robót budowlanych zostanie praktycznie cała zniszczona. Czy inwestor będzie wymagał odnowienia całej nawierzchni na odcinku wykonywanych prac?”

Szczuczyn, dnia 13.01.2010r.

Zainteresowani ofercie

***Dotyczy: Zapytania nr 3 do postępowania przetargowego na zadanie pod nazwą: Budowa sieci kanalizacji sanitarnej wraz z przyłączami Osiedla Pawelki w mieście Szczuczyn***

Burmistrz Szczuczyna informuje, że w specyfikacji istotnych warunków zamówienia (pkt. XVI) Zamawiający jasno i szczegółowo określił sposób obliczenia ceny ofertowej.

Zgodnie z § 3 wzoru umowy w przedstawionej cenie winne być wliczone koszty przywrócenia terenu w tym dróg do stanu pierwotnego.

W związku z powyższym wszelkie koszty związane z odtworzeniem nawierzchni drogowych (w tym nawierzchni asfaltowej) muszą być zawarte w ostatecznej cenie ofertowej.

**BURMISTRZ**  
*Waldemar*  
**inż. Waldemar Szczesny**