

OPIS WYKOŃCZENIA

OBRÓBKA BLACHARSKA:

- rynny z ocynkowanej blachy stalowej w kolorze dachu mocowanie zgodnie z rozwiązaniami systemowymi firmy Kingspan
- rury spustowe z ocynkowanej blachy stalowej w kolorze dachu mocowane do ściany/stupów co 100cm
- parapety z blachy stalowej powlekanej
- balustrady ze stali nierdzewnej
- obróbki okien z ocynkowanej blachy stalowej w kolorze jasnoszarym

DACH:

- płyta dachowa KS1000 RT z rdzeniem IPN profilowaniem imitującym dachówkę, w kolorze grafitowym np. RAL 7016



STOLARKA:

- okna PVC w kolorze białym
- drzwi aluminiowe w kolorze ciemnoszarym

KOMINY:

- tynk w kolorze ciemnoszarym np BAUMIT 0894



COKÓŁ:

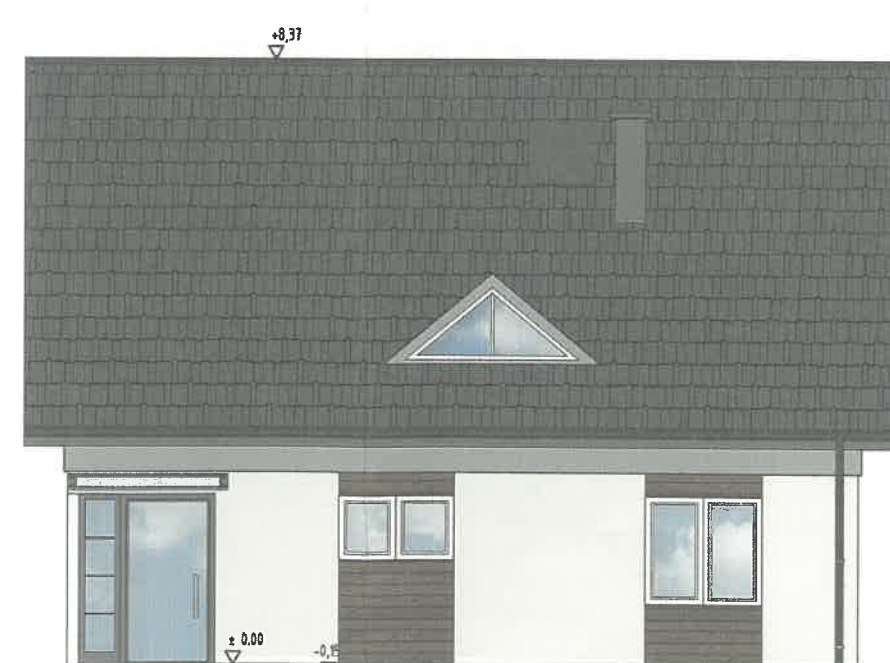
- tynk mozaikowy w kolorze ciemnoszarym np BAUMIT M330



ELEWACJE:

- tynk silikonowy w kolorze
 - białym np BAUMIT 0019
 - szarym np BAUMIT 0907

- tynk ozdobny CTY 720 + impregnat koloryzujący CT 721 kolor IRISH OAK np Crsanit seria VISAGE imitująca drewno



GRAF
PRACOWNIA ARCHYTEKTONICZNO-KRAJOBRAZOWA

OPRACOWANIE PROJEKTU:
GRAF Pracownia Architektoniczno - Graficzna
ul.Czysta 14, 15-463 Białystok
tel. 85 7423796 , email: graf@biapl

NR. RYSUNKU: AR-410 TEMAT: Budowa Centrum Rozwoju Przedsiębiorczości

DATA: 13.03.2017 ADRES: Szczuczyn, dz. nr ewid. 790, 791

SKALA: 1:100 NAZWA RYSUNKU: Elewacje budynku

PROJEKTOWAŁ: mgr inż. arch. Piotr Kuczyński

NR UPRAWNIENIA: BŁ 27/01

SPRAWDZIŁ: mgr inż. arch. Paweł Kuczyński

BŁ 111/01