

PROGRAM PRAC KONSERWATORSKICH
DO OŁTARZA BOCZNEGO PW. ŚW. ANTONIEGO
B-239, POZ. 17. Z DN. 24.11.1970
Z KOŚCIOŁA PW. PW. NAJSWIETSZEJ MARII PANNY
W SZCZUCZYNIE



Warszawa 2023
Marta Gościcka – dyplomowany konserwator dzieł sztuki

Marta Gościcka



Zdjęcie archiwalne z karty zabytku, sprzed 1970 roku



Zdjęcie archiwalne z karty zabytku, sprzed 1970 roku

ODKRYWKI



ODKRYWKA 1
układ od góry:
kremowa warstwa malarska
biała warstwa malarska
grunt polerowany(?)
drewno



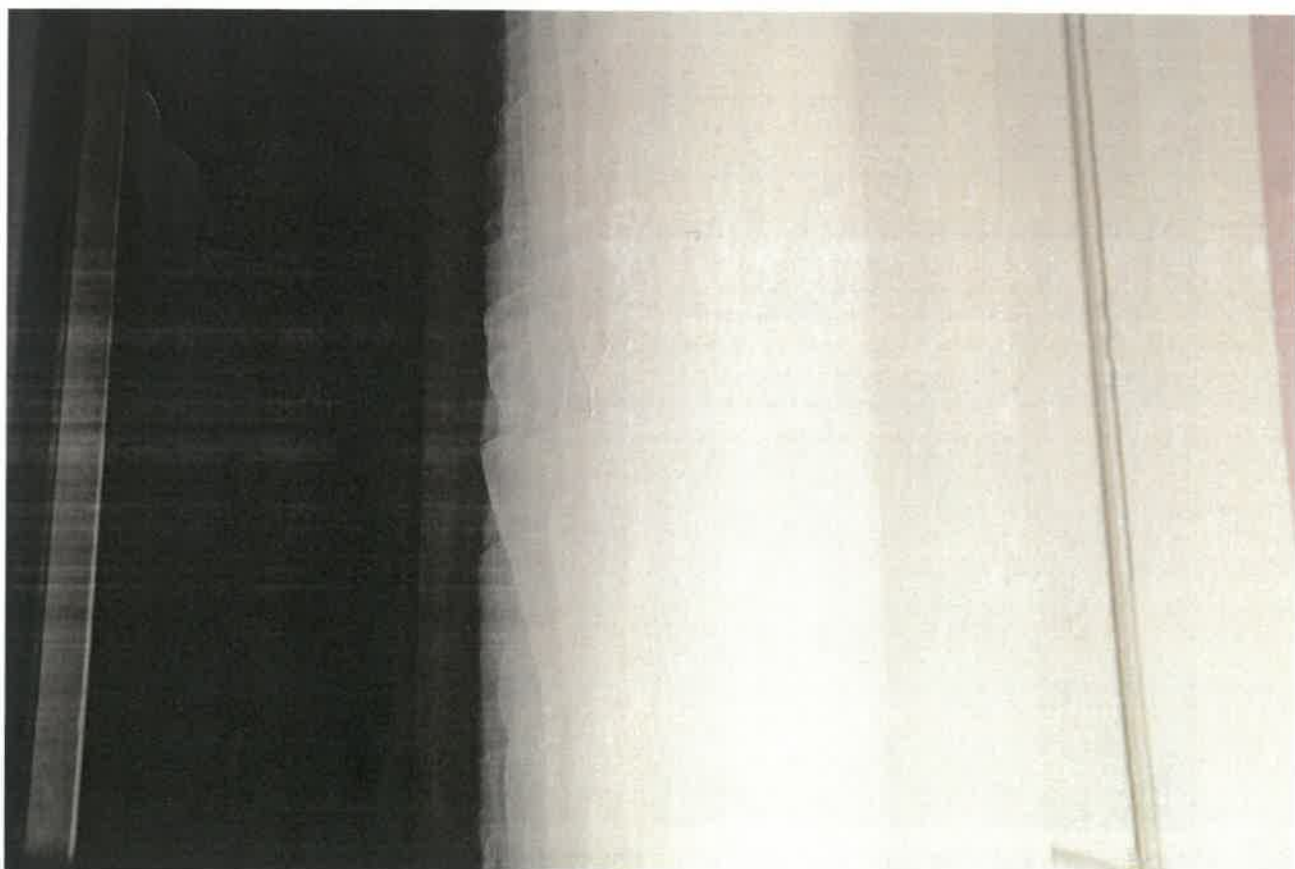
ODKRYWKA 2
układ od góry:
kremowa warstwa malarska
biała warstwa malarska
grunt polerowany(?)
drewno



ODKRYWKA 3
układ od góry:
kremowa warstwa malarska
biała warstwa malarska
grunt polerowany(?)
drewno



Zbliżenie na cokół pilastra ołtarzowego. Widoczne liczne otwory świadczące o żerujących w drewnie ksylofagach niszczących strukturę drewna.



Na zdjęciu widoczny fragment kolumny przemalowanej całkowicie grubą farbą olejną, która w trakcie wysychania spowodowała nieestetyczne zacieki. W świetle bocznym uwidaczniają się liczne spękania najstarszych gruntów.



Na zdjęciu widoczny górny fragment ołtarza z przemalowanym całkowicie aniołem, którego estetyka wykończeniowa odbiega całkowicie od historycznych barokowych opracowań.



Na zdjęciu widoczna górna część obrazu na płótnie z przedstawieniem św. Antoniego. W świetle bocznym widoczne zmarszczenia podobrazia wzdłuż górnej krawędzi, nierówne świecenie werniksu oraz ślady po odbitych krosnach na licu.

PROGRAM PRAC KONSERWATORSKICH OŁTARZA

1. Wykonanie dokumentacji fotograficznej i opisowej stanu zachowania ołtarza.
2. Demontaż obrazu i ruchomych części ołtarza – transport do pracowni konserwatorskiej.
3. Wykonanie prób (mechanicznych i chemicznych) na usuwanie wtórnych warstw przemalowań z poszczególnych elementów ołtarza (zaleca się usunięcie wtórnej warstwy malarskiej oraz szlag metalu).
4. Usunięcie wtórnych warstw przemalowań z ołtarza opracowaną wcześniej metodą – (mechanicznie i chemicznie rozpuszczalnikami, np. acetonem, żelem typu V33).
5. Usunięcie szlag metalu ze wszystkich elementów złożonych (chemicznie np. żelem typu V33 i aceton).
6. Wykonanie dezynsekcji ołtarza preparatem biobójczym (np. preparaty firmy Altax, Per-xil, Remmers).
7. Impregnacja strukturalna drewna przy użyciu profesjonalnego impregnatu do obiektów zabytkowych – np. Hekol L50, Paraloid B72 w acetonie lub impregnat do drewna firmy Remmers. Oczyszczenie powierzchni drewna z impregnatu (chemicznie) i pozostawienie do odparowania rozpuszczalnika.
8. Oczyszczenie elementów ewentualnych metalowych konstrukcji ołtarza z produktów korozji – mechanicznie.
9. Zabezpieczenie elementów metalowych inhibitorem korozji.
10. Sklejenie popękanych, rozklejonych elementów ołtarza oraz wklejenie sosnowych fleków w ubytki (klejem dedykowanym do konserwacji obiektów zabytkowych na podłożu drewnianym – np. PVA typu wikol lub klej poliuretanowy).
11. Rekonstrukcja w wysezonowanym drewnie brakujących elementów snycerskich.
12. Wypełnienie ubytków drewna flekami z odpowiednio dobranego drewna, a drobnych ubytków kitem drewnopodobnym (np. kit do drewna Syntilor lub Araldit 36 lub 427 HV).
13. Uzupełnienie i rekonstrukcja zapraw w ubytkach (akrylowym kitem Modostuc Gibon lub kitem kredowo-klejowym).
14. Uzupełnienie pulmentów pod złocenia i ewentualne srebrzenia, dostosowując jego kolor do koloru pulmentu oczyszczonych złocień.
15. Wykonanie uzupełnień i miejscowych rekonstrukcji złocień (złoto w płatkach, proszki złote) oraz srebrzeń (srebro w proszku zabezpieczone żywicą typu Paraloid B44).
16. Wykonanie retuszu i rekonstrukcji polichromii ołtarza farbami akrylowymi i temperowymi.
17. Położenie werniksu końcowego o lekkim połysku.
18. Położenie warstwy wykończeniowej, zabezpieczającej dolne partie ołtarza – np. wosk w paście nakładany na zimno i polerowany.
19. Montaż wszystkich elementów złożonych na ołtarzu.
20. Wykonanie dokumentacji gromadzącej dane z całości prac konserwatorskich.

PROGRAM PRAC KONSERWATORSKICH DLA ANTYPENDIUM

1. Demontaż tkaniny z ramy.
2. Oczyszczenie mechaniczne z zanieczyszczeń powierzchniowych.
3. Czyszczenie w kąpeli wodnej z dodatkiem detergentu ROSULFan L. Następnie kilkakrotne wypłukanie w wodzie demineralizowanej.
4. Usunięcie deformacji w procesie suszenia, stabilizacja poprzez odpowiednie ułożenie i napięcie na płycie piankowej.
5. Wykonanie uzupełnień tkaniny odpowiednio dobranymi metodami.
6. Naciągnięcie tkaniny na krosno.